

Process Automation Excellence



BATCH

Exchange Information for Batch Systems

Die Ausgangslage

Batchsysteme decken nicht immer zu 100% die Kundenwünsche bzw. Anforderungen ab. Häufig fehlt die Anbindung an das ERP-System und oft ist die Auftragsverwaltung nur rudimentär vorhanden.

Die Dialoge sind größtenteils fest vorgegeben und lassen sich nicht an Ihr vorgegebenes „look and feel“ anpassen. Anforderungen können zwar mit teuren Standard-Tools realisiert werden, hinter der Fassade stehen dann aber meist Individual-Applikationen, die nur der Entwickler versteht.

Wie kann man nun Ihr Batch-System an übergeordnete Systeme anbinden? Unsere Lösung **Xi BATCH** macht dies möglich!

Was ist Xi BATCH

Xi BATCH Exchange Information for Batch Systems. Es stellt ein Verbindungsglied zwischen der ERP-/MES-Ebene und der Automatisierungswelt dar, also zwischen handelsüblichen Batch Execution-Systemen wie z. B. Wonderware InBatch oder Simatic Batch, und Auftrags- bzw. Ressourcen-Planungssystemen wie z.B. SAP.

Darüber hinaus sind in **Xi BATCH** auch „Easy to use“-Auftragsdialoge und Planungshilfen integriert.

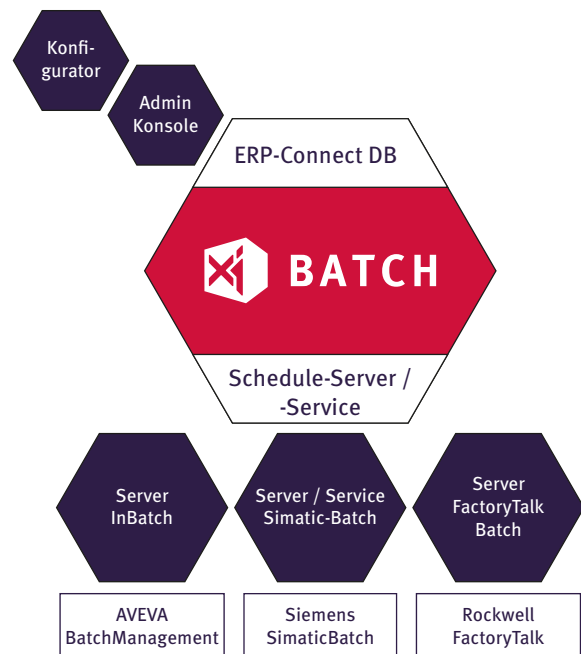
Konkreter Kundennutzen

Xi BATCH schließt die in der Ausgangslage genannten Lücken. Das Standardsystem kann weiterhin mit Bordmitteln betrieben werden und ist somit unabhängig. Durch den modularen Aufbau kann **Xi BATCH** an Ihre Anforderungen angepasst werden, ohne dass hierzu Softwareänderungen von Nöten sind.

Individuelle Auftragsdialoge können problemlos integriert werden. Weitere Funktionen wie Plantafeln (Scheduler), Katalogaufträge oder Auftragsdialoge auf Web-Basis erleichtern die Auftragsvorbereitung.

Es besteht zudem die Möglichkeit einer Anbindung an die ERP-Systeme sowie an diverse Geräte wie z.B. Drucker oder Scanner.

Spezielle Kundenanforderung, die über den Funktionsumfang des Basissystems hinausgehen, lassen sich in Kundenmodulen abbilden und laufen unabhängig von der Hauptanwendung.



Xi BATCH Basissystem



BATCH

Systemvoraussetzungen

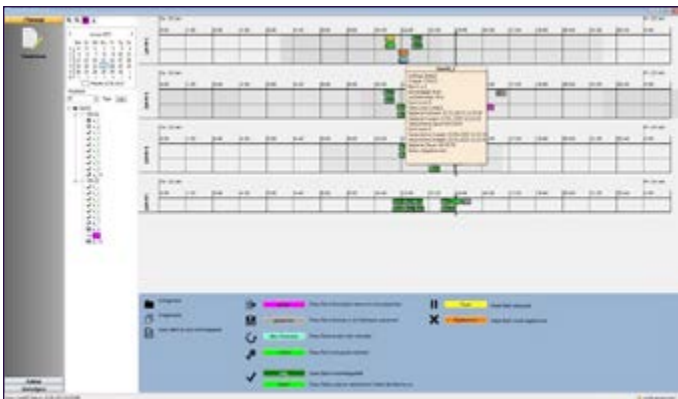
- » MS Windows Server 2012R2, 2026, 2019, 2022, 2025
- » MS Windows 7, 10, 11
- » MS SQL Server 2014, 2016, 2017, 2019, 2022
- » MS IIS
- » SIMATIC PCS7 Batch V8.x, V9.x, V10.x
- » AVEVA (Wonderware) BatchManagemant (InBatch) 2012, 2014Rx, 2026, 2019, 2020, 2022
- » Rockwell FactoryTalk Batch V12

Beispiele für Module

Viele Module sind bereits entwickelt und im Einsatz. Exemplarisch stellen wir hier vier verschiedene Module vor. Die Liste ist abhängig von Ihren Anforderungen beliebig erweiterbar.

Plantafel (Scheduler)

Bereits realisierte Funktionen sind ein grafisches Bedieninterface, die Anzeige des Produktionsstatus, die Feinplanung von Chargen auf der Linie und die Planung „zeitgesteuert“ bzw. „abfolgegesteuert“. Die Funktionen können bei Bedarf mehrsprachig aufgesetzt werden.



Branchen-Client

In den sogenannten Branchen-Clients werden typische Funktionen in "Easy to use"-Dialogen zur Verfügung gestellt.



Beispiel Bäckerei-Client

Katalogauftrag



Auftragsdialog auf Web-Basis



Über den Dialog lassen sich Aufträge / Chargen anlegen, starten, unterbrechen, etc. Das Modul ist in Web-Container, z.B. Visualisierung, integrierbar und kann ebenfalls mehrsprachig aufgesetzt werden.

Vorteile von Xi BATCH

Die Anbindung von Xi BATCH an übergeordnete System ist sehr schnell und kosteneffizient umsetzbar, da viele Module bereits existieren und mehrfach eingesetzt werden.

Individuelle Kundenwünsche und Schnittstellen lassen sich durch den modularen Aufbau einfach adaptieren und integrieren.



xibatch.com



Terminvereinbarung



BATCH

ist eine Marke der
VESCON Process GmbH

Ansprechpartner

Klaus Hartenbach
Process Automation

Dürkheimer Straße 130
DE-67227 Frankenthal

+49 152 21786025

klaus.hartenbach@vescon.com